

貯法：室温保存  
有効期間：3年

# パンテチン錠30mg 「ツルハラ」

# パンテチン錠60mg 「ツルハラ」

# パンテチン細粒20% 「ツルハラ」

## Pantethine Tablets/Fine Graules 「TSURUHARA」

|      | 錠30mg            | 錠60mg            | 細粒20%            |
|------|------------------|------------------|------------------|
| 承認番号 | 30100AMX00066000 | 30100AMX00067000 | 30100AMX00063000 |
| 販売開始 | 1981年9月          | 1981年9月          | 1981年9月          |

### 3. 組成・性状

#### 3.1 組成

| 販売名  | パンテチン錠30mg「ツルハラ」  | パンテチン錠60mg「ツルハラ」  | パンテチン細粒20%「ツルハラ」                      |
|------|---|---|---------------------------------------|
| 有効成分 | 1錠中<br>パンテチン30mg  | 1錠中<br>パンテチン60mg  | 1g中<br>パンテチン<br>200mg                 |
| 添加剤  | 乳糖水和物、メタケイ酸アルミン酸マグネシウム、結晶セルロース、含水二酸化ケイ素、ヒドロキシプロピルセルロース、カルデンプングリコール酸ナトリウム、ステアリン酸マグネシウム、ヒプロメロース、酸化チタン、タルク、カルナウバロウ | 乳糖水和物、結晶セルロース、含水二酸化ケイ素、ヒドロキシプロピルセルロース、カルメロースカルシウム、ステアリン酸マグネシウム、ヒプロメロース、マクロゴール6000、酸化チタン、タルク、カルナウバロウ | 乳糖水和物、結晶セルロース、含水二酸化ケイ素、ヒドロキシプロピルセルロース |

#### 3.2 製剤の性状

| 販売名 | パンテチン錠30mg「ツルハラ」 | パンテチン錠60mg「ツルハラ」 | パンテチン細粒20%「ツルハラ」 |
|-----|------------------|------------------|------------------|
| 剤形  | フィルムコーティング錠      | フィルムコーティング錠      | 細粒               |
| 色調  | 白色               | 白色               | 白色               |
| 大きさ | 直径               | 約7.1mm           | 約9.1mm           |
|     | 厚さ               | 約3.7mm           | 約4.9mm           |
| 質量  | 約123mg           | 約295mg           | —                |

### 4. 効能又は効果

#### (1) パントテン酸欠乏症の予防および治療

(2) パントテン酸の需要が増大し、食事からの摂取が不十分な際の補給（消耗性疾患、甲状腺機能亢進症、妊産婦、授乳婦など）

(3) 下記疾患のうち、パントテン酸の欠乏または代謝障害が関与すると推定される場合

- ・高脂血症
- ・弛緩性便秘
- ・ストレプトマイシンおよびカナマイシンによる副作用の予防および治療
- ・急・慢性湿疹
- ・血液疾患の血小板数ならびに出血傾向の改善

なお、(3)の適応に対して、効果がないのに月余にわたって漫然と使用すべきでない。

### 6. 用法及び用量

通常、成人にはパンテチンとして1日30～180mg、血液疾患、弛緩性便秘には1日300～600mgを1～3回に分けて経口投与する。高脂血症には1日600mgを3回に分けて経口投与する。なお、年齢、症状により適宜増減する。

### 11. 副作用

次の副作用があらわれることがあるので、観察を十分に行い、異常が認められた場合には投与を中止するなど適切な処置を行うこと。

### 11.2 その他の副作用

|     | 0.1～5%未満 | 0.1%未満  | 頻度不明 |
|-----|----------|---------|------|
| 消化器 | 下痢・軟便    | 腹部膨満、嘔吐 | 食欲不振 |

注) 発現頻度は文献集計に基づく。

### 14. 適用上の注意

#### 14.1 薬剤交付時の注意

PTP包装の薬剤はPTPシートから取り出して服用するよう指導すること。PTPシートの誤飲により、硬い鋭角部が食道粘膜へ刺入し、更には穿孔をおこして縦隔洞炎等の重篤な合併症を併発することがある。

### 18. 薬効薬理

#### 18.1 作用機序

パンテチンは、pantothenic acidにβ-mercaptoethylamineが結合した pantetheineの disulfide型で、pantothenic acidよりもCoAに近い前駆物質である<sup>1)</sup>。

### 19. 有効成分に関する理化学的知見

一般的名称：パンテチン（Pantethine）

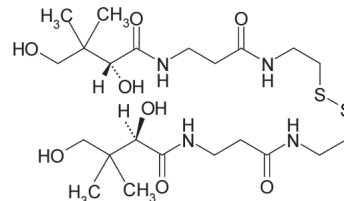
化学名：Bis(2-[3-[(2*R*)-2,4-dihydroxy-3,3-dimethylbutanoylamino]propanoylamino]ethyl)disulfide

分子式：C<sub>22</sub>H<sub>42</sub>N<sub>4</sub>O<sub>8</sub>S<sub>2</sub>

分子量：554.72

性状：無色～微黄色澄明の粘性の液である。水、メタノール又はエタノール（95）と混和する。光によって分解する。

化学構造式：



### 20. 取扱い上の注意

PTP包装はアルミ袋開封後、バラ包装は開栓後、湿気を避けて保存すること。

### 22. 包装

〈パンテチン錠30mg「ツルハラ」〉

PTP：100錠（10錠×10）、1,000錠（10錠×100、乾燥剤入り）

バラ：1,200錠（缶）

〈パンテチン錠60mg「ツルハラ」〉

PTP：100錠（10錠×10）、1,000錠（10錠×100、乾燥剤入り）

〈パンテチン細粒20%「ツルハラ」〉

バラ：100g、1,000g（缶、乾燥剤入り）

分包：1.0g×1,200包（乾燥剤入り）

### 23. 主要文献

1) 第十八改正日本薬局方解説書、廣川書店、2021；C-4206-C-4210

### 24. 文献請求先及び問い合わせ先

鶴原製薬株式会社 医薬情報部  
〒563-0036 大阪府池田市豊島北1丁目16番1号  
TEL：072-761-1456（代表） FAX：072-760-5252

### 26. 製造販売業者等

#### 26.1 製造販売元

**鶴原製薬株式会社**

大阪府池田市豊島北1丁目16番1号