

※ **日本薬局方 サルポグレラート塩酸塩錠**
サルポグレラート塩酸塩錠50mg「TSU」
サルポグレラート塩酸塩錠100mg「TSU」
Sarpogrelate Hydrochloride Tablets
50mg/100mg 「TSU」

貯法	室温保存
使用期限	外箱、容器に表示

	50mg	100mg
承認番号	22100AMX 02210000	22100AMX 02209000
薬価収載	2009年11月	
販売開始	2009年11月	

【禁忌(次の患者には投与しないこと)】

- (1) 出血している患者(血友病、毛細血管脆弱症、消化管潰瘍、尿路出血、喀血、硝子体出血等)〔出血を更に増強する可能性がある。〕
- (2) 妊婦又は妊娠している可能性のある婦人(「妊婦、産婦、授乳婦等への投与」の項参照)

【組成・性状】

組成


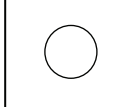


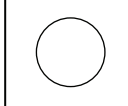

サルポグレラート塩酸塩錠 50mg「TSU」は1錠中サルポグレラート塩酸塩 50mg および添加物として乳糖水和物、結晶セルロース、トウモロコシデンプン造粒物、カンテン末、ヒドロキシプロピルセルロース、酒石酸、ステアリン酸マグネシウム、ヒプロメロース、マクロゴール6000、酸化チタン、タルク、カルナウバロウを含有する。

サルポグレラート塩酸塩錠100mg「TSU」は1錠中サルポグレラート塩酸塩 100mg および添加物として乳糖水和物、結晶セルロース、トウモロコシデンプン造粒物、カンテン末、ヒドロキシプロピルセルロース、酒石酸、ステアリン酸マグネシウム、ヒプロメロース、マクロゴール6000、酸化チタン、タルク、カルナウバロウを含有する。

製剤の性状

サルポグレラート塩酸塩錠50mg「TSU」は白色のフィルムコート錠で、識別記号は50である。

サルポグレラート塩酸塩錠100mg「TSU」は白色のフィルムコート錠で、識別記号は100である。

			直径: 約 7.2mm 厚さ: 約 3.3mm 質量: 約 128mg
			直径: 約 8.7mm 厚さ: 約 4.3mm 質量: 約 252mg

【効能・効果】

慢性動脈閉塞症に伴う潰瘍、疼痛および冷感等の虚血性諸症状の改善

【用法・用量】

サルポグレラート塩酸塩として、通常成人1回100mgを1日3回食後経口投与する。なお、年齢、症状により適宜増減する。

【使用上の注意】

(1) 慎重投与(次の患者には慎重に投与すること)

- 1) 月経期間中の患者〔出血を増強するおそれがある。〕
- 2) 出血傾向並びにその素因のある患者〔出血傾向を増強するおそれがある。〕
- 3) 抗凝固剤(ワルファリン等)あるいは血小板凝集抑制作用を有する薬剤(アスピリン、チクロピジン塩酸塩、シロスタゾール等)を投与中の患者〔出血傾向を増強するおそれがある。〕
- 4) 重篤な腎障害のある患者〔排泄に影響するおそれがある。〕

(2) 重要な基本的注意

本剤投与中は定期的に血液検査を行うことが望ましい。

(3) 相互作用

併用注意(併用に注意すること)

薬剤名等	臨床症状・措置方法	機序・危険因子
抗凝固剤(ワルファリン等)	出血傾向を増強するおそれがある。	相互に作用を増強する。
血小板凝集抑制作用を有する薬剤(アスピリン、チクロピジン塩酸塩、シロスタゾール等)		

(4) 副作用

本剤は使用成績調査等の副作用発現頻度が明確となる調査を実施していない。

1) 重大な副作用(頻度不明)

1. 脳出血、消化管出血: 脳出血、吐血や下血等の消化管出血があらわれることがあるので、観察を十分に行い、異常が認められた場合には、投与を中止し、適切な処置を行うこと。
2. 血小板減少: 血小板減少があらわれることがあるので、観察を十分に行い、異常が認められた場合には、投与を中止し、適切な処置を行うこと。
3. 肝機能障害、黄疸: AST(GOT)、ALT(GPT)、Al-P、γ-GTP、LDHの上昇等を伴う肝機能障害や黄疸があらわれることがあるので、観察を十分に行い、異常が認められた場合には、投与を中止し、適切な処置を行うこと。
4. 無顆粒球症: 無顆粒球症があらわれることがあるので、観察を十分に行い、異常が認められた場合には投与を中止し、適切な処置を行うこと。

2) その他の副作用

	頻度不明
過敏症 ^{注1)}	発疹、発赤、丘疹、痒疹、紅斑、蕁麻疹
肝臓 ^{注2)}	肝機能障害(ビリルビン上昇、AST(GOT)上昇、ALT(GPT)上昇、Al-P上昇、γ-GTP上昇、LDH上昇)
出血傾向 ^{注2)}	出血(鼻出血、皮下出血等)
消化器	嘔気、胸やけ、腹痛、便秘、異物感(食道)、食欲不振、腹部膨満感、下痢、嘔吐、口内炎
循環器	心悸亢進、息切れ、胸痛、ほてり
精神神経系	頭痛、眠気、味覚異常、めまい
腎臓	蛋白尿、尿潜血、BUN上昇、クレアチニン上昇
血液	貧血、血小板減少、白血球減少
その他	血清中性脂肪の上昇、血清コレステロールの上昇、血清アルブミンの減少、尿糖、尿沈渣、体重の増加、浮腫、倦怠感、血清カルシウムの減少、しびれ感、発熱、咽頭痛、咽頭不快感、咽頭灼熱感

注1) このような症状があらわれた場合には、投与を中止すること。

注2) 観察を十分に行い、異常が認められた場合には、投与を中止するなど適切な処置を行うこと。

(5) 高齢者への投与

高齢者では低用量(例えば150mg/日)より投与を開始するなど、患者の状態を観察しながら慎重に投与すること。〔一般に高齢者では腎、肝等の生理機能が低下していることが多く、高い血中濃度が持続するおそれがある。〕

(6) 妊婦、産婦、授乳婦等への投与

- 1) 妊婦又は妊娠している可能性のある婦人には投与しないこと。〔動物実験(ラット)で胚胎児死亡率増加及び新生児生存率低下が報告されている。〕
- 2) 授乳中の婦人には投与しないことが望ましいが、やむを得ず投与する場合には授乳を避けさせること。〔動物実験(ラット)で乳汁中への移行が報告されている。〕

(7) 小児等への投与

小児等に対する安全性は確立していない。(使用経験がない。)

(8) 適用上の注意

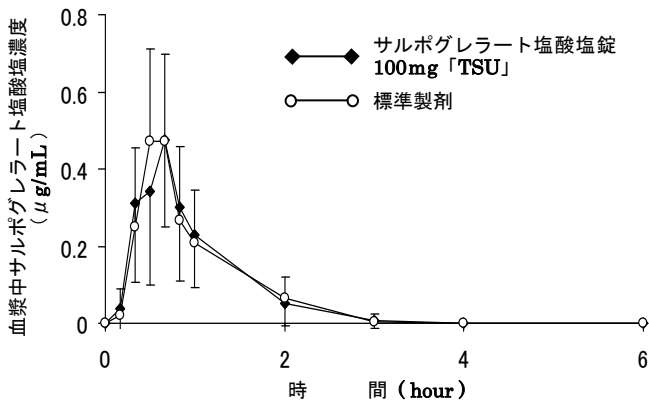
薬剤交付時：PTP包装の薬剤はPTPシートから取り出して服用するよう指導すること。(PTPシートの誤飲により、硬い鋭角部が食道粘膜へ刺入し、更には穿孔を起こして縦隔洞炎等の重篤な合併症を併発することが報告されている。)

【薬物動態】

(1) 生物学的同等性試験

サルボグレラート塩酸塩錠100mg「TSU」と標準製剤を、クロスオーバー法によりそれぞれ1錠(サルボグレラート塩酸塩として100mg)を健康成人男子に絶食時単回経口投与して血漿中未変化体濃度を測定し、得られた薬物動態パラメータ(AUC、Cmax)について90%信頼区間法にて統計解析を行った結果、 $\log(0.8) \sim \log(1.25)$ の範囲内であり、両剤の生物学的同等性が確認された¹⁾。

サルボグレラート塩酸塩錠50mg「TSU」は、「含量が異なる経口固形製剤の生物学的同等性試験ガイドライン(平成18年11月24日薬食審査発第1124004号)」に基づき、サルボグレラート塩酸塩錠100mg「TSU」を標準製剤としたとき、溶出挙動が等しく、生物学的に同等とみなされた²⁾。



	判定パラメータ		参考パラメータ	
	AUC ₀₋₆ (µg·hr/mL)	Cmax (µg/mL)	Tmax (hr)	t _{1/2} (hr)
サルボグレラート塩酸塩錠100mg「TSU」	0.44±0.17	0.59±0.19	0.57±0.18	約0.8
標準製剤 (100mg、錠剤)	0.44±0.17	0.60±0.22	0.55±0.14	約0.9

(mean±S.D., n=20)

血漿中濃度並びにAUC、Cmax等のパラメータは、被験者の選択、体液の採取回数・時間等の試験条件によって異なる可能性がある。

※(2) 溶出挙動^{3) 4)}

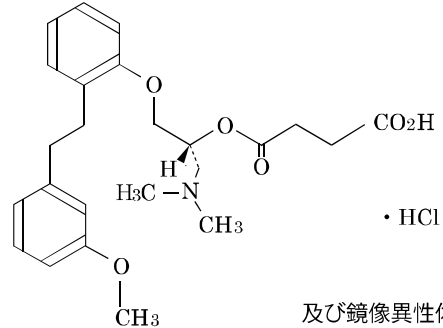
サルボグレラート塩酸塩錠100mg「TSU」・サルボグレラート塩酸塩錠50mg「TSU」は、日本薬局方医薬品各条に定められたサルボグレラート塩酸塩錠の溶出規格に適合していることが確認されている。

【薬効薬理】

サルボグレラートは血小板と血管平滑筋の5-HT₂型受容体において、セロトニンの作用に拮抗する。そのため、血小板の凝集、血管収縮の増強及び血栓の形成が抑制される。

※【有効成分に関する理化学的知見】

構造式：



一般名：サルボグレラート塩酸塩 (Sarpogrelate Hydrochloride)

化学名：(2*RS*)-1-Dimethylamino-3-{2-[2-(3-methoxyphenyl)ethyl]phenoxy}propan-2-yl hydrogen succinate monohydrochloride

分子式：C₂₄H₃₁NO₆・HCl

分子量：465.97

性状：サルボグレラート塩酸塩は白色の結晶性の粉末である。

水又はエタノール(99.5)溶けにくい。

本品は0.01mol/L塩酸試液に溶ける。

本品の水溶液(1→100)は旋光性を示さない。

【取扱い上の注意】

安定性試験^{5) 6)}

最終包装製品を用いた加速試験(40℃、相対湿度75%、6ヵ月)の結果、サルボグレラート塩酸塩錠50mg「TSU」、サルボグレラート塩酸塩錠100mg「TSU」は通常の市場流通下において3年間安定であることが推測された。

【包装】

50mg錠：(PTP) 100錠、500錠

100mg錠：(PTP) 100錠、500錠

【主要文献】

- 1) 鶴原製薬株式会社 社内資料
- 2) 鶴原製薬株式会社 社内資料
- 3) 鶴原製薬株式会社 社内資料
- 4) 鶴原製薬株式会社 社内資料
- 5) 鶴原製薬株式会社 社内資料
- 6) 鶴原製薬株式会社 社内資料

【文献請求先】

主要文献に記載の社内資料につきましても下記にご請求下さい。

鶴原製薬株式会社 医薬情報部

〒563-0036 大阪府池田市豊島北1丁目16番1号

TEL: 072-761-1456 (代表) FAX: 072-760-5252



製造販売元
鶴原製薬株式会社

大阪府池田市豊島北1丁目16番1号

(S26
S27)-3 3-1205
A205