

溶解剤  
日本薬局方

# 滅菌精製水

貯法：室温保存  
使用期限：外箱、容器に表示の使用期限内に使用すること。  
注意：取扱い上の注意の項参照

滅菌精製水	500mL瓶P開 <sup>注)</sup>	1000mL瓶P開 <sup>注)</sup>
許可番号	13A2X00013	
薬価収載	1986年7月	
販売開始	1988年11月	1987年10月

注) 瓶P：プラスチックボトル 開：開栓型

## ※【組成・性状】

### 1. 組成

本剤は1本中に、滅菌精製水を500mL又は1000mL含有する。

### 2. 製剤の性状

本剤は無色澄明の液で、においはない。

## 【用途】

通常点眼剤などの溶解剤として、その他無菌条件を必要とする製剤の調製、医療器具の洗浄に用いる。

## 【使用上の注意】

### 適用上の注意

1. 注射剤の調製には用いないこと。
2. 開封時及び開封後は微生物汚染に注意すること。
3. 本剤は無菌製剤であるため、開封後速やかに使用すること。

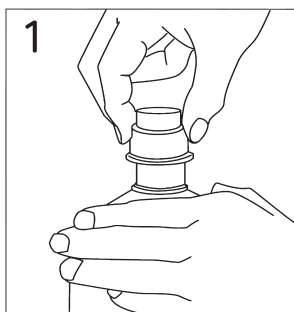
## 【取扱い上の注意】

1. 内容液に着色又は混濁等の異常が認められる場合は、使用しないこと。
2. 容器の目盛りはおよその目安として使用すること。
3. プルオフキャップの取り外し方は、下図を参照すること。

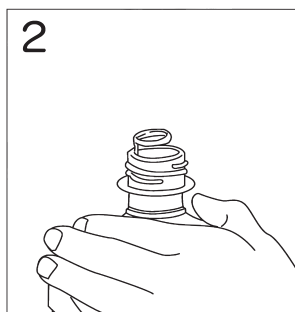
## 【包装】

500mL×20本(プラスチックボトル開栓型)  
1000mL×10本(プラスチックボトル開栓型)  
(プラスチックボトルはポリプロピレン製容器である。)

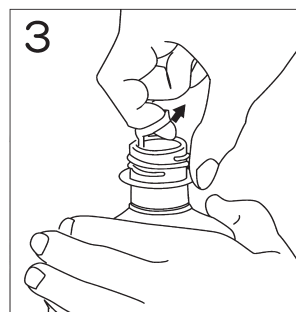
## ※ プルオフキャップの取り外し方



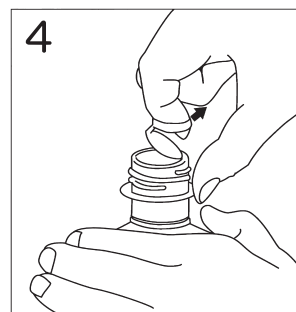
オーバーキャップを回し、開けます。



プルオフリングの支柱部が向こう側になるようにボトルを保持します。



プルオフリングの上から人差し指を入れ、リングに指をかけます。



親指でささえ、手前方向へ約45度にゆっくり引くと取り外せます。

製造販売元



# 光製薬株式会社

東京都台東区今戸2丁目11番15号